

平成29年度 静岡産業技術専門学校 学校情報

1. 学校の概要、目標

(1) 学校の概要

設置者	学校法人 静岡理工科大学	理事長	外山 浩介
	〒420-8538 静岡市葵区相生町 12-18	TEL	054-200-3333
学校	静岡産業技術専門学校	校長	遠藤 進
	〒420-8537 静岡市葵区宮前町 110-11	TEL	054-261-8222

(2) 教育理念

社会に自立するために必要な人間力と高い専門技術を有する人材を育成し、地域社会に貢献する。

(3) 教育目標

学校教育法に基づき、工業分野における専門教育による人間性豊かで創造性に富んだ技術者の育成と、商業分野における実務教育による知性高く教養深い有能な職業人や社会人の育成を通して、地域社会の発展に寄与することを目標とする。

2. 各学科（コース）等の教育

(1) 入学者数（平成29年度実績）

みらい情報科	14名	コンピュータ科	55名
医療事務科	14名	ゲームクリエイト科	31名
CG・アニメーション科	19名	広告・WEBデザイン科	9名
CADデザイン科	37名	建築科	35名
		合計	214名

(2) 学修時間数（1時間＝45分）

みらい情報科	A選択：3870時間 [4年制]
	B選択：4050時間 [4年制]
コンピュータ科	2040時間 [2年制]
医療事務科	2080時間 [2年制]
ゲームクリエイト科	3060時間 [3年制]
CG・アニメーション科	3060時間 [3年制]
広告・WEBデザイン科	3060時間 [3年制]
CADデザイン科	2040時間 [2年制]
建築科	2070時間 [2年制]

(3) 取得可能資格

○情報システム系資格

基本情報技術者、応用情報技術者、ネットワークスペシャリスト、データベーススペシャリスト、情報セキュリティスペシャリスト（以上 経済産業省）、ORACLE MASTER Bronze・Silver、OCJ-P（以上 オラクル社）、CCENT・CCNA（シスコシステムズ社）、MTAセキュリティ（マイクロソフト社）、C言語プログラミング能力認定試験、電気通信設備工事担当者 DD 第3種

○マルチメディアデザイン系資格

CGクリエイター検定、CG エンジニア検定、マルチメディア検定、DTP検定Ⅱ種、色彩検定、CAD利用技術者試験1級・2級、3次元CAD利用技術試験1級・準1級

○建築・インテリア系資格

建築CAD検定、2級建築士（卒業後受験資格取得）、建築施工管理技術検定（学科のみ）、インテリアコーディネーター、福祉住環境コーディネーター検定、宅地建物取引主任者

○医療・ビジネス系資格

マイクロソフト認定オフィススペシャリスト MOS (Word・Excel・Access・PowerPoint)、ビジネス能力検定ジョブパス、秘書技能検定、色彩活用ライフケアカラー検定、診療報酬請求事務能力認定試験、医科医療事務検定、医事コンピュータ技能検定、調剤事務検定、医療秘書技能検定、電子カルテ実技検定、介護基礎技能認定、赤十字救急法救急員

(4) 卒業者数（平成28年度実績）

みらい情報科	23名	コンピュータ科	46名
医療事務科	20名	ゲームクリエイト科	35名
CG・アニメーション科	15名	メディアクリエイション科	12名
CADデザイン科	32名	建築科	32名
		合計	215名

(5) 主な就職内定先（平成28年度実績） ※順不動

(株)スターランド、(株)エキスパートパワーシズオカ、(株)ワイケーデザインリンク、(株)アイティーオー、(株)静鉄情報センター、静岡日産自動車(株)、(株)メイテックフィルダーズ、(株)ノジマ、(株)アテック、(株)マルニ商会、(株)パナホーム静岡、日本建設(株)、(株)アイティエス、松本印刷(株)、日成建設(株)、(株)山田工務店、(株)サンテック、鈴与システムテクノロジー(株)、サンベース(株)、オーク建設工業(株)、(株)ハウジーホームズ、(株)メンバーズキャリア、(株)TOKAI コミュニケーションズ、(株)アビスト、(株)恭和（現：(株)KYOWAエンジニアリング・ラボラトリー）、(株)ミサワホーム、戸塚建設(株)、(株)ニッケー工業、(株)静岡情報処理センター、アイディホーム(株)、(株)シンクタンクオブジャパン、協和医科器械(株)、(株)共立アイコム、(株)富士テクノソリューション、矢崎部品(株)ものづくりセンター、(株)New デイシス、(医)百葉の会、(株)テクノパワー、(株)アルプスビジネスサービス、住友不動産(株)、パナソニックメディコムネットワークス(株)、(株)五味八珍、(株)Standard、(株)電算インフォメーション、(株)システム・サーキット・テック、加和太建設(株)、(株)テクノクラフト技術センター、日本トーター(株)、シンヨー(株)、市川土木(株)、シークエンス(株)、木

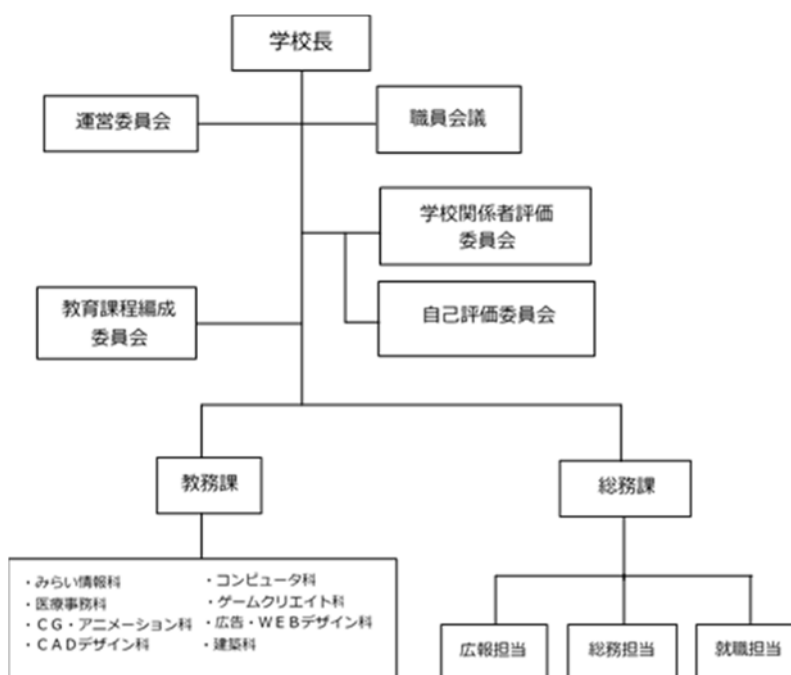
内建設(株)、日興通信(株)、(株)橋本組、UTグループ(株)、(株)トライフ、(株)とらや、(株)ヒノデ、東鉄工場(株)、(株)マルダイ、(株)クロフネプロダクト、片瀬建設(株)、(株)エーツー、(株)ラークスエンタテイメント、ユニードパック(株)、(株)アルプス技研、セイリン(株)、(株)フューチャーイン、なかがわ眼科、ハイテックシステム(株)、(株)食鮮館タイヨー、(株)エイジェック、(株)すみや電器、(有)ドド、(株)アウトソーシング、(株)ファンテックス、(株)ワークノアート、さわやか(株)、(株)NCE、(医)フューチャープロGRESS梅原クリニック、(株)パローホールディングス、(株)カタナ屋、(株)ティージェイエス、(株)コスモステクノ静岡、河西テック(株)、アサヒサンクリーン(株)、井上建設(株)、(株)ドウ・プラン、(株)静岡制御、(有)ゼフィルス、(株)山英、(株)夢テクノロジー、さくらんぼ薬局、(株)エス・トラスト、(株)さまあ、渡辺クリニック、(株)アイ・ネクスト、(株)ユピテルプラス、(株)イースマイルシステムズ、美和クリニック、さくらい整形外科、(株)松尾鉄工所、鈴与カーゴネット(株)、矢崎部品(株)裾野製作所、(株)ダイキエンジニアリング、(株)石井組、(株)テクノプロ テクノプロ・IT社、(株)引越社、(株)アイセイ薬局 清水巴店、(医)チームH S K 東静岡クリニック、(株)ビッグ富士、(株)片山製作所、ランアンドケントス(株)、(株)サカイ引越センター、小石川内科クリニック、静岡サンケイ機器(株)、(医) 俵 I V F クリニック、(株)ニチイ学館 (宮地医院)、グローバルデザイン(株)、(株)フジタ、中島産婦人科医院、(医)浩陽会 石川眼科医院、田辺整形外科医院、大和冷機工業(株)、(医) 純真会 いたう耳鼻咽喉科、(株)吉村、(株)マルニ商会、東京システムズ(株)、(株)ステージ・ループ、(株)PEO、(医) 緑泉会 南波眼科、(医) 平成会 藤枝平成記念病院、シンクス(株)、(株)望月鉄工所、(医) ヴェリタス 曲金クリニック、(株)O S P、(株)アバンセシステム、W D B 工学(株)、興津精工(株)、(株)ショービ

3. 教職員

(1) 教職員数 (平成29年5月1日現在)

専任教員	17名	非常勤講師	42名	教員計	59名
専任事務職員	8名			事務職員計	9名
				教職員合計	67名

(2) 教職員の組織



(3) 研修（平成28年度実績 抜粋）

- | | |
|---|---------------------------------|
| ・ CISCO インストラクタトレーニング 2 | Traning Center of Japan |
| ・ 中堅 SE 向けマネジメント講座 | 浜松ソフト産業協会 |
| ・ Pepper SDK for Android Studio 体験会 | アルデバラン・アリア秋葉原 with SoftBank |
| ・ アプリ開発セミナー | N C F 運営事務局 |
| ・ 職場や教室で活かせるコミュニケーション力の向上 | MQ総研 |
| ・ ゲーム制作ワークフローセミナー | (株)T o o |
| ・ コンテンツ東京 | リード エグジビション ジャパン(株) |
| ・ デジタル作画スタジオセミナー | 東京ネットワーク |
| ・ あにつく 2016 | (株)T o o |
| ・ クリエイティブカンファレンス 2016 | (株)ボーンデジタル |
| ・ Lightroom で学ぶ RAW 現像の基礎 | AdobeDigitalPhoto&Design 2016 |
| ・ Adobe XD 入門 - 基本操作を学んで UI/UX デザインをはじめよう | Adobe MAX Japan 2016 |
| ・ 業界講演「今、中小企業が知っておくべき Web 戦略の攻めと守りに欠かせないもの」 | (株)TOKAI コミュニケーションズ
(株)サンソフト |
| ・ 西畑一馬のレスポンス Web デザイン入門講座 | (株)ロクナナ |
| ・ SolidWorks アセンブリ | (株)大塚商会 |
| ・ 建築施工管理技術者講習 | (株)日建学院 |
| ・ 医事コンピュータ技能検定試験関連研修会 | (社)医療秘書教育全国協議会 |

4. キャリア教育・実践的職業教育

(1) キャリア教育（平成28年度実績）

- 就職・職業意識講座 キャリアカウンセラー 杉浦和彦 氏
 - ・ 学生の就職・職業に対する意識と、自立心・目的意識を向上
- マナー・面接講座 ビジネスマナー講師 伊藤桂子 氏
 - ・ ビジネスマナーや面接指導を中心に、ロールプレイング形式で実施
 - ・ 採用されるための面接術を学ぶ
- 業界講座
 - ・ 各業界の現状や必要な資質、就職に向けての講演会の実施
- 就職活動サポート講座
 - ・ スーツ講座、女子メイクアップ講座、履歴書の書き方、就職試験対策、模擬面接など
- 校内企業ガイダンスや学内での就職採用試験の実施

(2) 実践的職業教育（平成28年度実績 抜粋）

○共同研究・学会発表等

- ・ Pepper を利用した受付対応システムの提案 静岡大学、(株)アバンセシステム
- ・ 反転授業利用サービスの提案 静岡大学、静岡理工科大学

○分野・業界等講演会開催

- ・ NTT DoCoMo Next Communication Forum 2016 オンキャンパスセミナー
(株)NTT DoCoMo
- ・ IT 業界研究・エンジニアの仕事研究 LPI-Japan 認定企業各エンジニア
- ・ HTML5 特別講座 LPI-Japan
- ・ 医療業界で求められる人材 一般社団法人日本医療報酬調査会
- ・ 業界特別講演 (株)サンジゲン、(株)サイバーコネクトツー
- ・ AXFesta 見学/フォントのお話講演 富士ゼロックス静岡(株)、(株)フォントワークス
- ・ HTML5 講座 LPI-JAPAN
- ・ コピーの学校 SCC しずおかコピーライターズクラブ
- ・ 雨の道をデザインする (株)タニタハウジングウェア

○コンテスト、コンペティション参加

- ・ U-22 プログラミングコンテスト 経済産業省
- ・ MBSD Cybersecurity Challenges (株)三井物産セキュアディレクション
- ・ NTT DoCoMo NCF アプリ開発部門 (株)NTT DoCoMo
- ・ NTT DoCoMo NCF サービスアイデア部門 (株)NTT DoCoMo
- ・ セキュリティ・キャンプ全国大会 2016 セキュリティキャンプ実施競技会
- ・ 日本ゲーム大賞 アマチュア部門 (社)コンピュータエンターテインメント協会
- ・ しずおか大学動画アワード 静岡大学
- ・ もえしょくグランプリ (株)ハイスペック
- ・ 多キャラ箱 (Kawaii キャラクターコンテスト 2016) (株)PLANTOPIA
- ・ にいがたデジコングランプリ にいがたデジタルコンテンツ推進協議会
- ・ 千修イラストコンテスト (株)千修
- ・ 第5回 献血ポスターコンペティション 日本赤十字社
- ・ 小名浜国際大漁旗デザインコンペティション 環境水族館アクアマリンふくしま
- ・ SCC しずおかコピー大賞 静岡コピーライターズクラブ
- ・ 静岡県ものづくり競技大会 静岡県経済産業部

○イベント・展示会・見学会 参加等

- ・ DIGITAL CONTENT EXPO2016 見学 経済産業省、(財)デジタルコンテンツ協会
- ・ 日本オラクル社視察 日本オラクル(株)
- ・ 東京ゲームショウ見学 (社)コンピュータエンターテインメント協会

・アニメータードラフト会議参加	(株)T o o
・静岡コミックライブ参加	(株)スタジオY O U
・デザインフェスタ見学	デザインフェスタ
・設計製造ソリューション展見学	リードエグジビションジャパン(株)
・工場見学	大塚製薬(株)、本田技研工業(株) (株)カタナ屋、(株)ソーキナカタ
・インターンシップ職業体験	加和太建設(株) コーポレートデザイン部
・T O T O住宅設備見学会	TOTO ショールーム
・静岡ガス本社・住宅設備 見学会	静岡ガス(株)エネリア
・博物館 明治村 日本近代建築見学	
・建設現場見学会	
静岡 1 号トンネル・富士山世界遺産センター	静岡県建設業協会・静岡県
東静岡アート&スポーツ広場	(株)もちひこ

○産学連携実習等

・スマホアプリ「オーライ東海道」デザイン開発	(株)さまあ
・ケーブルテレビ ログ制作（トコちゃんねる）	(株)スターゲイト
・ケーブルテレビ アバン制作	(株)スターゲイト
・東静岡クリニック WEB サイト制作	東静岡クリニック
・(株)アイティエス WEB サイト制作	(株)アイティエス
・日本平ロープウェイポスター制作	静岡鉄道(株)ロープウェイ事業部
・JSDSS ログマークデザイン	日本ソーシャルデータサイエンス学会
・トコちゃんワイド番組ロゴマーク制作	(株)TOKAI ケーブルネットワーク
・医療事務 病院現場実習	県内 2 3 医療機関
・県内 CAD 関連企業との CAD デザイン科卒業研究テーマ選定に関わる連携	

5. 様々な教育活動

(1) 主な学校行事

- 4月 新入生入学式、在校生始業式、新入生オリエンテーション
健康診断・写真撮影、ノートパソコン搬入・セットアップ
- 7月 前期末試験
- 8月 補習、再試験
- 9月 後期始業式
- 2月 後期末試験、補習、再試験
- 3月 卒業式、在校生後期終業式

(2) 主な課外活動

- 5月 ボーリング大会
- 6月 ディズニーランドツアー
- 10月 スポーツフェスティバル
- 12月 研修旅行（海外・国内）

6. 学生の生活支援

(1) カウンセリング

開業カウンセラーと提携し、希望学生に対するカウンセリングを週1回校内で行い、学生の精神的ケアを行っている。また、学校近くの開業医と校医契約を結び緊急時の処置や学生の健康問題に関して相談している。

(2) 保護者との連携体制

クラス担任制とし、ホームルームを授業開始前に行い、きめ細かな指導体制を取っている。保護者との連携も担任を軸として図られている。また、在籍している学生の全保護者に文書等で連絡をし、後援会総会、授業見学会を開き個別の保護者面談も実施している。

7. 学費・修学支援

(1) 学費

入学検定料及び入学金を除く他の学費は、年額一括納入または4回に分けて分割納入することができる。

学 科 名	修業年数	入学検定料	入学金	授業料（年額）
み ら い 情 報 科	4年	22,000	250,000	920,000
コ ン ピ ュ ー タ 科	2年	22,000	250,000	920,000
医 療 事 務 科	2年	22,000	250,000	920,000
ゲ ー ム ク リ エ イ ト 科	3年	22,000	250,000	920,000
C G ・ ア ニ メ ー シ ョ ン 科	3年	22,000	250,000	960,000
広 告 ・ W E B デ ザ イ ン 科	3年	22,000	250,000	960,000
C A D デ ザ イ ン 科	2年	22,000	250,000	920,000
建 築 科	2年	22,000	250,000	920,000

単位：円

※みらい情報科は大学併修費用として191,140円が別途必要。

※上記以外に別途教材費、教科書購入代、後援会費、研修旅行積立金、個人用ノートパソコン購入代等が必要。

(2) 経済的支援措置

<奨学金制度>

○独立行政法人 日本学生支援機構奨学金制度

経済的な理由により学費の納入が困難な場合、奨学生として上記の機構から奨学金を受け
る制度がある。在学中に貸与され、本人が一定の収入を得るようになったら返済する。

◇ 高校で「予約採用」を申請した方は、入学後の本校での手続きにより貸与を開始する。

◇ 新規に奨学金を希望する場合は、入学後に申込をする。

人物・家計・学力などの基準により推薦・選考のうえ決定される。

○学費サポートプラン ※提携会社：(株)オリエントコーポレーション

(株)オリエントコーポレーションと本校の提携により実現した独自の学費分割納付制度（教
育ローン）。

本校の学費について、当該教育ローンを利用する場合、在学中は申請により金利の一部を
本法人（学校法人静岡理工科大学）が助成する。

<特待生制度>

本校では人物、学力に優れ、他の模範となるであろうと認められる者に対し、学費を優遇する
特待生制度がある。本校の行う特待生入試の試験結果に基づき特待生・準特待生A・準特待生B
を認定する。

種別	特待生	準特待生A	準特待生B
内容	授業料の全額免除	授業料の50%免除	授業料の25%免除

8. 学校の財務

(1) 資金収支計算書等

学校法人静岡理工科大学 決算・事業報告ホームページを参照

<http://www.sist-net.ac.jp/kessan.html>

(2) 貸借対照表

学校法人静岡理工科大学 決算・事業報告ホームページを参照

<http://www.sist-net.ac.jp/kessan.html>

9. 学校評価

○自己評価・学校関係者評価の結果

静岡産業技術専門学校ホームページ 平成28年度 学校評価書（学校関係者評価）を参照

<http://www.sangi.ac.jp>

10. 国際連携の状況

(1) 留学生の受け入れ・派遣状況

○出願資格

以下の①～③の条件を満たしている者

①外国において12年の学校教育を修了した者

②次のいずれかの教育を受けた者

- ・(財)日本語教育振興協会の認定施設(日本語学校等)で6ヵ月以上日本語教育を受けた者
- ・学校教育法第1条に定める学校で1年以上の教育を受けた者

③次のいずれかを満たしている者

- ・日本語能力試験N1またはN2に合格している者
- ・日本留学試験(独立行政法人日本学生支援機構主催)の科目「日本語」の成績が200点以上の者

○入学選考方法

①日本語能力試験(本校作成のもの)

②作文(原稿用紙800字程度)

③面接試験

④書類審査

○出願書類

①入学志願票(本校所定の用紙 写真貼付)

②履歴書(本校所定の用紙)

③母国での最終学歴の卒業証書・成績証明書のコピー

④日本語学校の卒業(修了)見込証明書

⑤日本語学校の成績および出席証明書

⑥日本語能力試験合格証のコピー、または日本留学試験「日本語」科目の点数を証明するもの

⑦在留カードのコピー

⑧身元保証人による証書(本校所定の用紙) ※身元保証人は日本人または日本で就労している者に限る

○入学選考料

22,000円

11. その他

○その他の教育活動・付帯事業等 (平成28年度実績 抜粋)

高専一貫教育授業

静岡北高校

基本情報技術者試験対策模擬試験

静岡商業高校、島田工業高校、科学技術高校

基本情報試験 午前免除試験対策

科学技術高校

デザイン分野連携授業

島田樟誠高校

CAD 検定対策講座

静岡農業高校

IT 講座

静岡商業高校

静岡県中部地区高等学校ワープロ競技大会 会場提供

以上